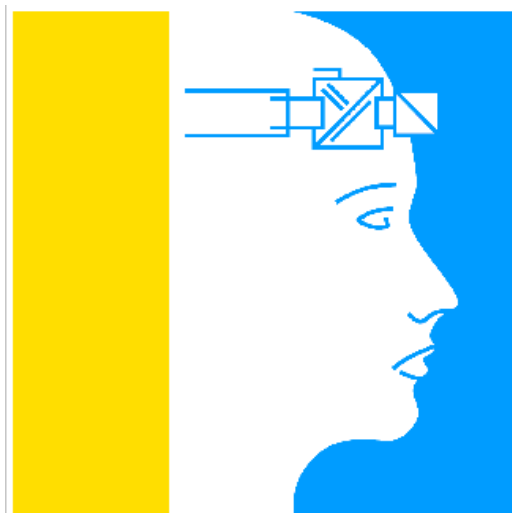


Guía Rápida Configurar un BL20



PACTwareTM

supported by
TURCK

www.elion.es

Como configurar un sistema modular BL20

Versión: 1.0

Servicio Asistencia Técnica
Farell, 5
08014 Barcelona
Tel. 932 982 040
soporte.tecnico@elion.es

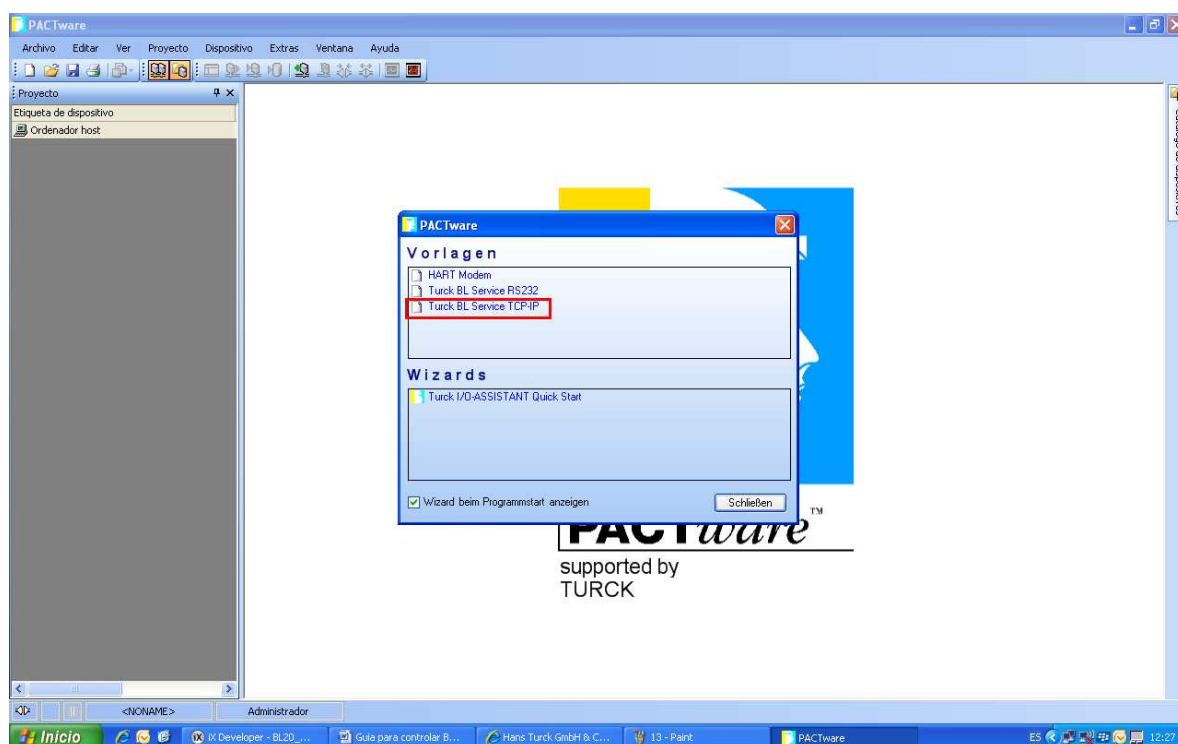
elion[®]

1. Alcance

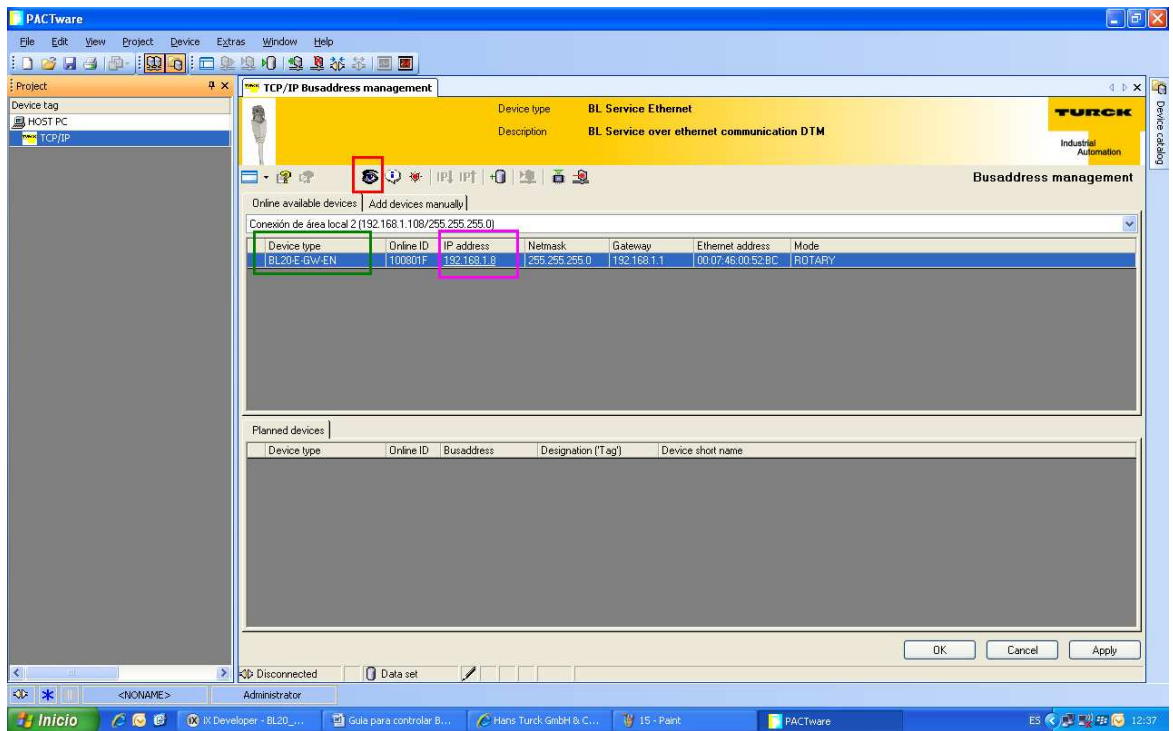
Este documento describe los pasos necesarios a seguir para configurar un módulo BL20 utilizando el software PACTware.

2. Configuración de la BL20 y sus módulos

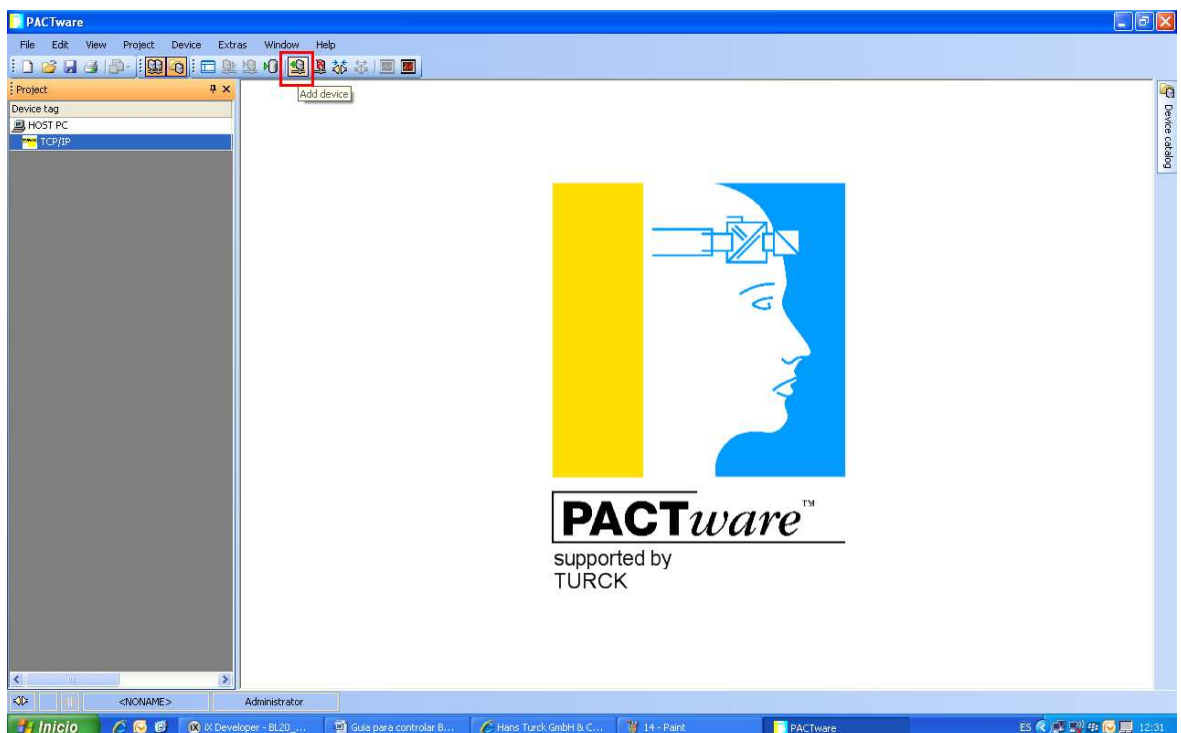
Entrar en el programa PACTWARE, saltará una ventana donde se tiene que escoger el tipo de conexión que se tiene con la periferia a la que queremos conectarnos, en nuestro caso será TCP-IP (recuadro rojo).



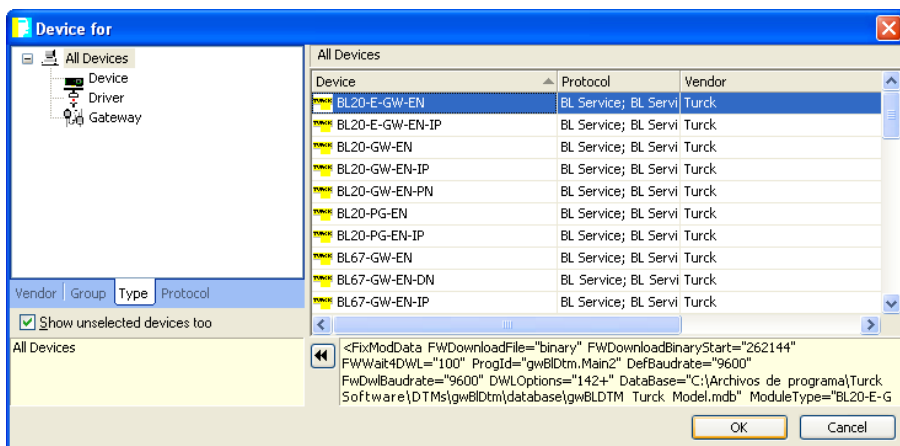
Para saber que módulos están conectados en la red TCP/IP, se tiene que hacer doble clic sobre TCP/IP de la ventana de la izquierda de la pantalla y abrirá una pantalla, se tiene que clicar en el icono con un “ojo” (recuadro rojo) que indicará los módulos conectados (recuadro verde) y la dirección de IP (recuadro violeta) de cada uno.



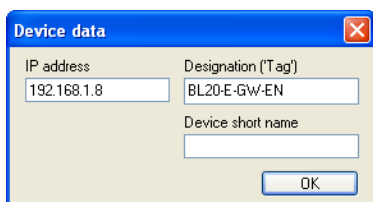
Una vez que se conozcan los módulos conectados y sus direcciones IP correspondientes, haremos clic sobre la opción add device (recuadro rojo) para añadir el módulo que queremos configurar.



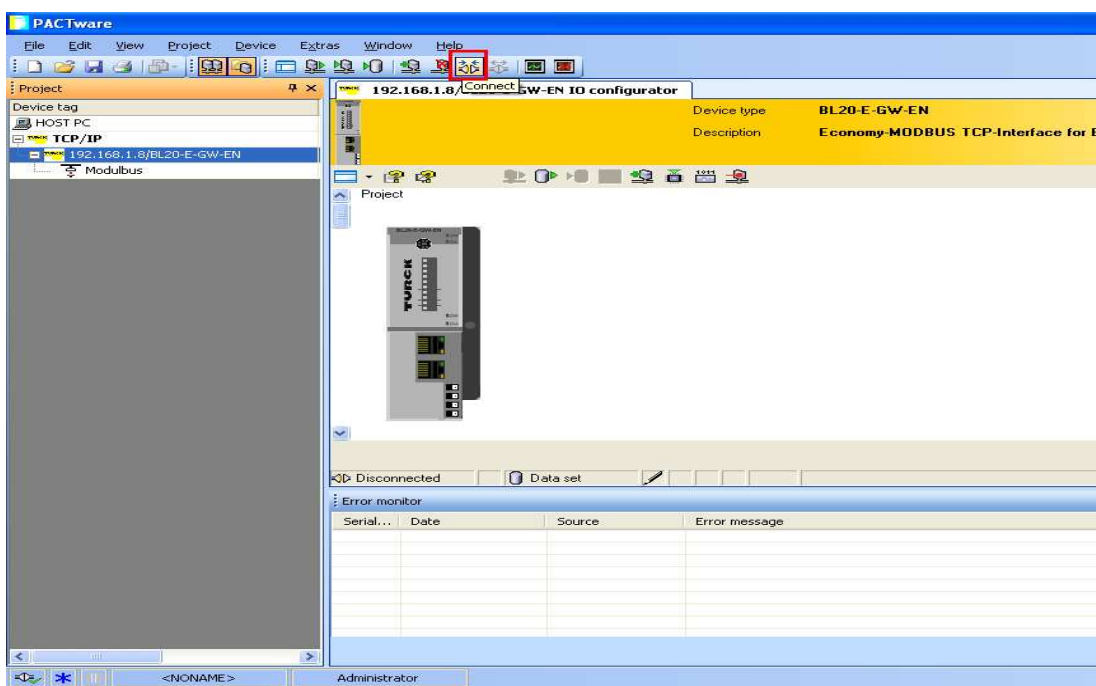
Al clicar sobre add device, se abrirá una pantalla donde se tiene que escoger el tipo de módulo externo que queremos configurar, en nuestro caso es el BL20-E-GW-EN. Clic en OK.



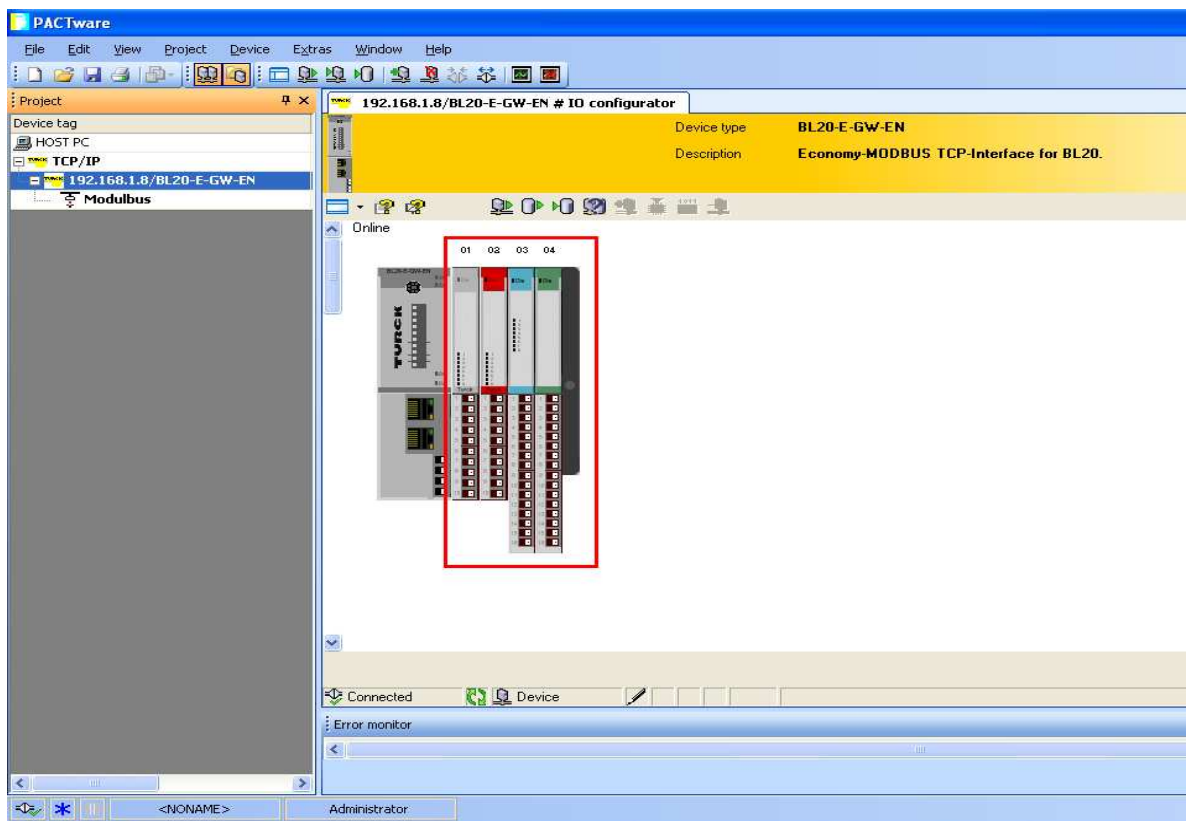
Al cerrar la pantalla anterior se abrirá una nueva donde introducir el "tag" que se le dará al módulo BL20 que se ha escogido y la dirección IP de este (es la misma que se ha buscado en un paso anterior).



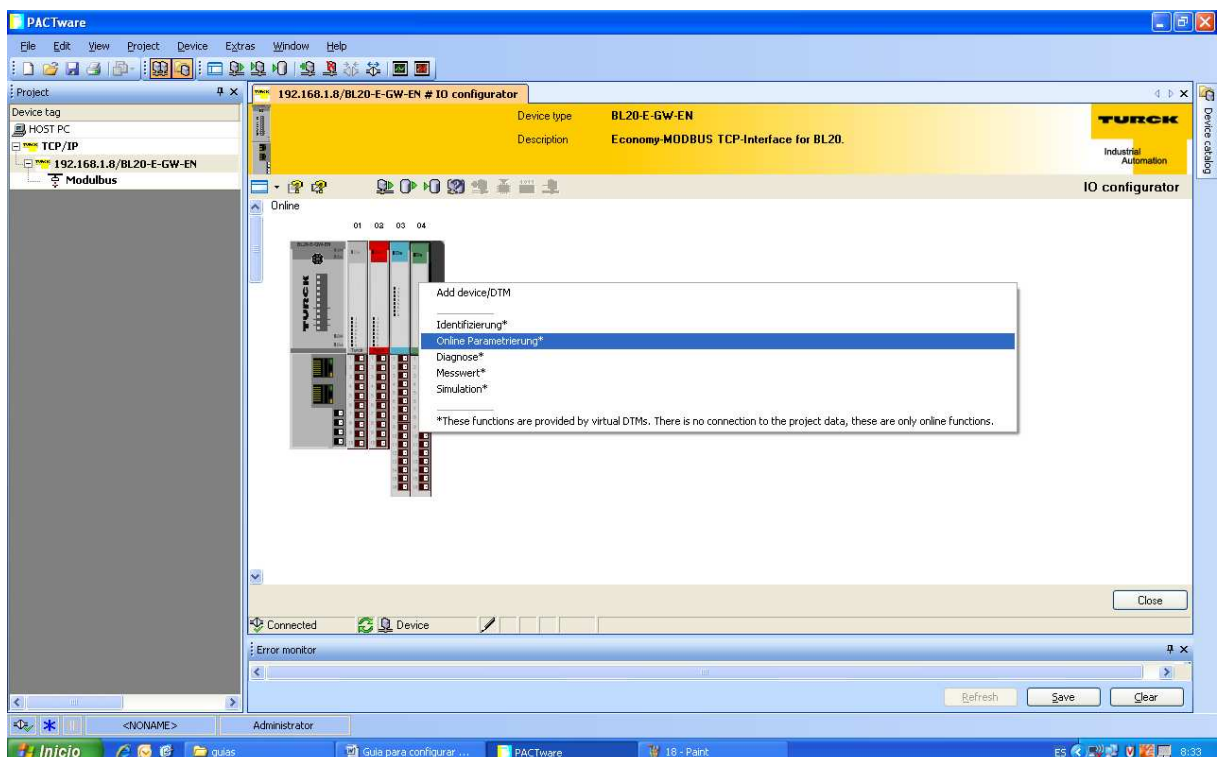
Ahora se quiere introducir en el programa los diferentes módulos de entradas y salidas agregados a nuestro BL20. Para ello se pueden utilizar dos métodos diferentes. Uno de ellos es hacer como en el paso anterior e introducir los diferentes módulos de entradas y salidas uno a uno con la opción de **add device**. El otro método es clicar dos veces sobre el nombre del módulo BL20 escogido y presionar sobre la opción **connect** (recuadro rojo).



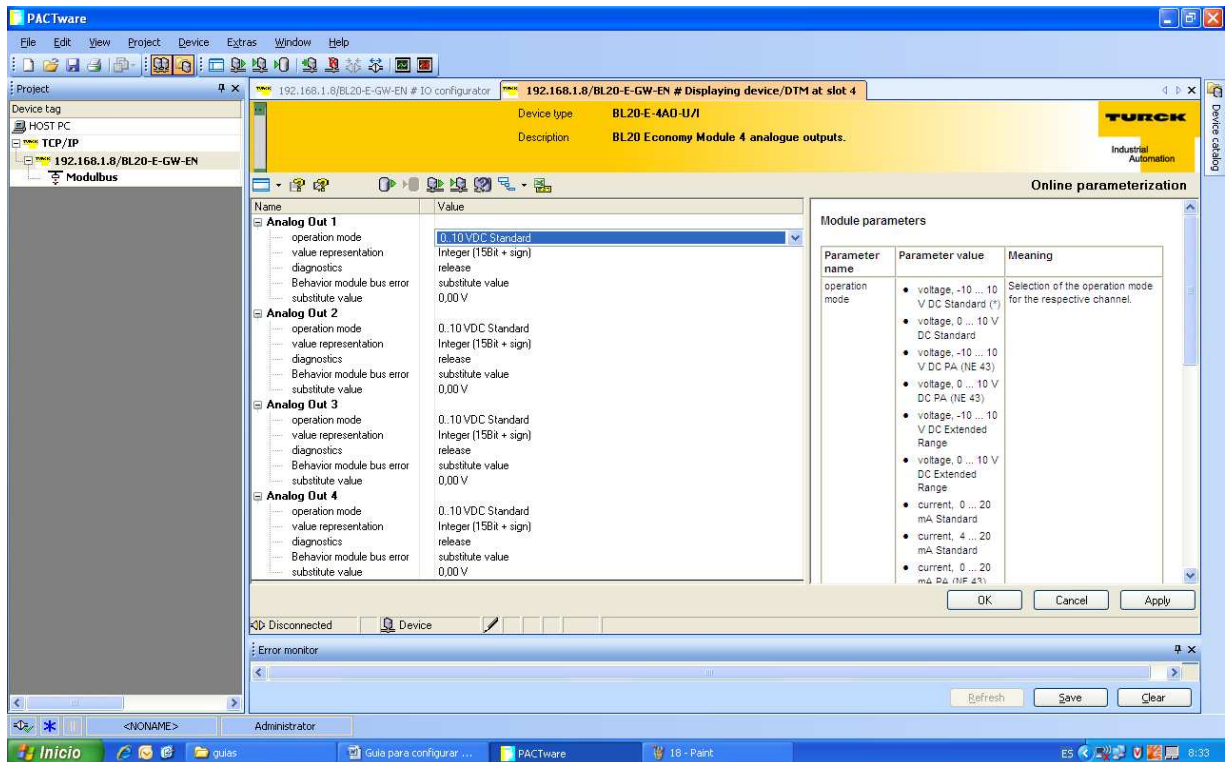
En este ejemplo se utilizará el segundo método, una vez clicado sobre **connect** automáticamente el software PACTware detectará que módulos de entradas y salidas (recuadro rojo) se tiene conectado con en el BL20 y los mostrará en el dibujo de la pantalla.



Para configurar uno de los módulos que se han mostrado en la pantalla, se tiene que clicar con el botón derecho sobre el módulo a configurar y seleccionar la opción que se desee. En este caso modificaremos los parámetros de la señal en el módulo de salidas analógicas.



Ahora solo falta configurar la señal del módulo de salidas analógicas como se desee. Se puede cambiar el tipo de señal que se quiera (4-20mA, 0-20mA, 0-10Vdc,...), la representación del valor en bits, diagnostico,...





ELION, S.A.
(Sociedad Unipersonal)

Farell, 5
08014 Barcelona
Tel. 932 982 000
Fax 934 311 800
elion@elion.es
www.elion.es

DELEGACIONES:

Cataluña:

Farell, 5
08014 Barcelona
Tel. 932 982 000
Fax 934 311 800
elion@elion.es

Levante:

Sueca, 62, 1ª
46006 Valencia
Tel. 963 168 004
Fax 963 107 341
pgisbert@elion.es

Centro:

Arturo Soria, 334, 1º C
28033 Madrid
Tel. 913 835 709
Fax 913 835 710
elionmad@elion.es

Sur:

Urb. La Cierva, c/ Lince, 14
41510 Mairena del Alcor - Sevilla
Tel. 955 943 441
Fax 955 745 861
egiraldez@elion.es

Norte:

Mezo, 70 Bajo
48950 Erandio - Vizcaya
Tel. 943 217 200
Fax 943 217 833
operez@elion.es

Servicio Asistencia Técnica

Farell, 5
08014 Barcelona
Tel. 932 982 040
soporte.tecnico@elion.es

DISTRIBUIDORES EN TODA ESPAÑA