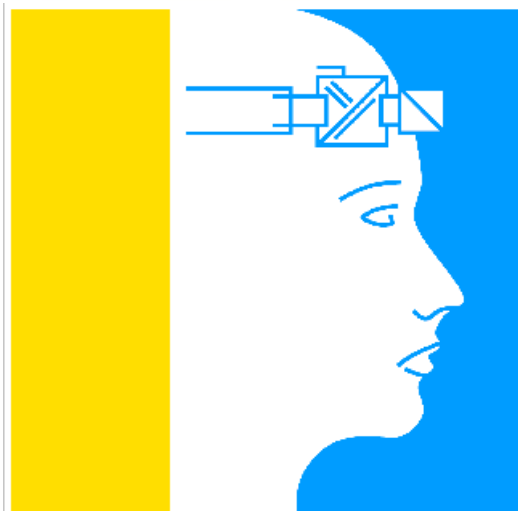


# Guía Rápida Instalación PACTware



**PACTware**<sup>TM</sup>  
supported by  
TURCK

www.elion.es

Como instalar el software PACTware  
Versión: 1.2

**Servicio Asistencia Técnica**  
Farell, 5  
08014 Barcelona  
Tel. 932 982 040  
soporte.tecnico@elion.es

**elion**<sup>®</sup>

## 1. Alcance

Este documento describe los pasos necesarios a seguir para la instalación del software PACTware.

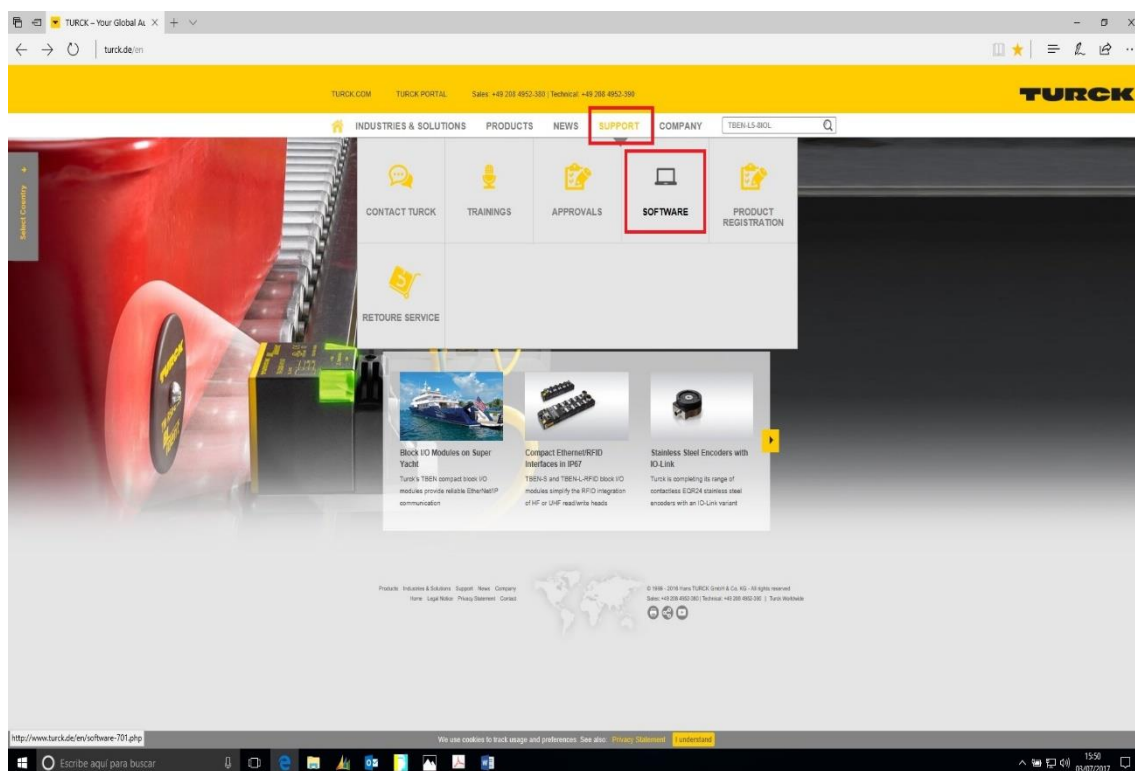
## 2. Instalación del software PACTWARE.

El software PACTWARE es una herramienta necesaria para poder configurar los parámetros de los módulos de la BL20 desde tu ordenador.

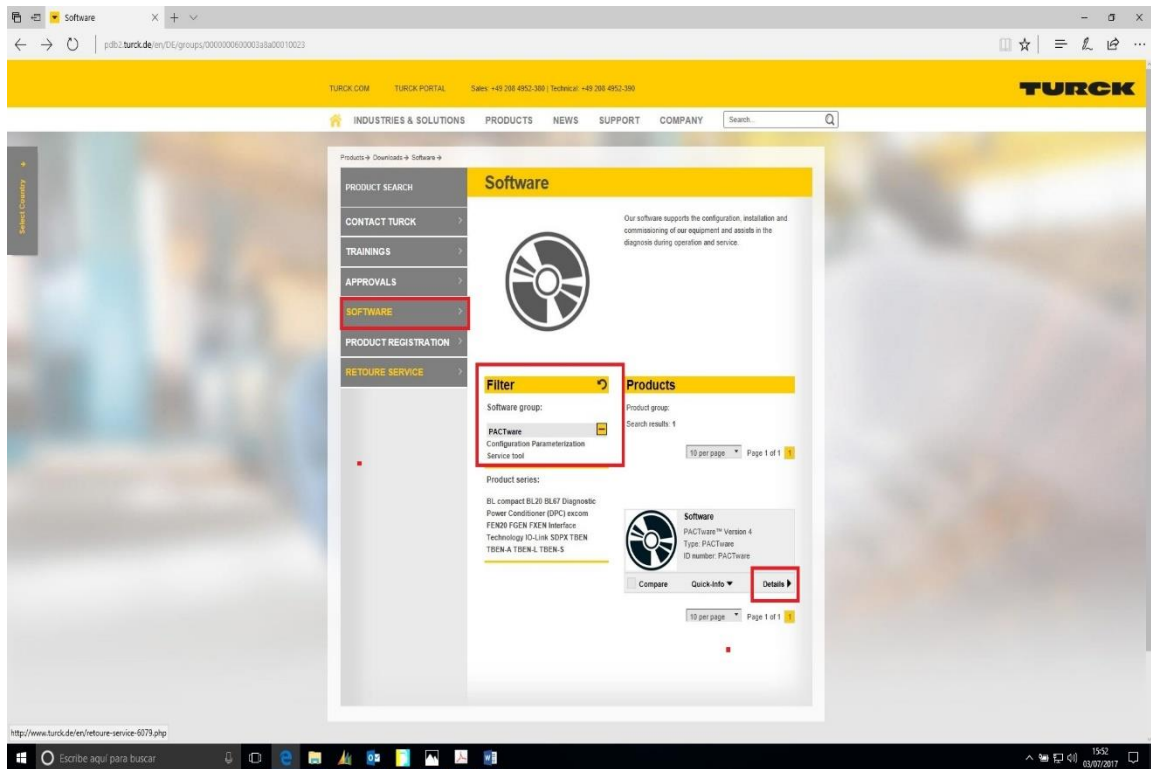
El programa puede descargarse desde la web de TURCK: <http://www.turck.de/en/>

Una vez en la página ir a la sección de descargas, software, configuration tool (FDT/DTM)

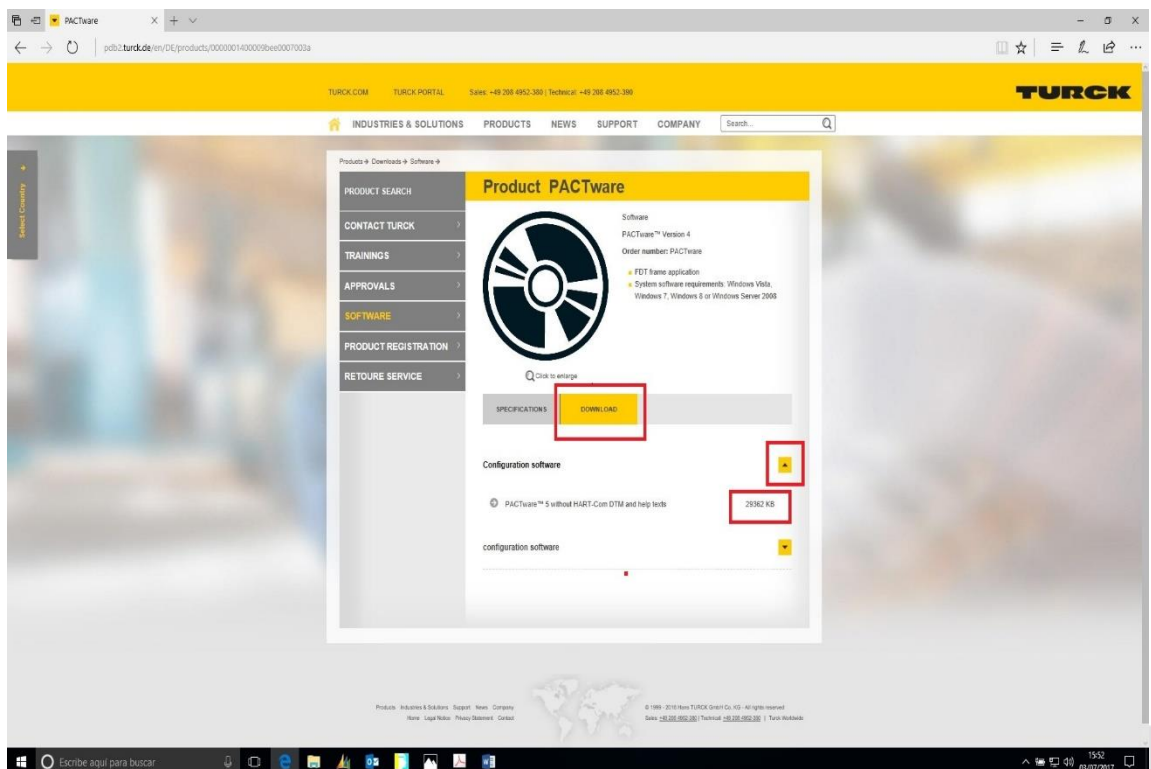
Dentro de la página inicial de Turck, buscaremos la pestaña de Support.



Una vez en Support nos aparecerá la pestaña de Software, donde están todos los Softwares descargables de Turck.

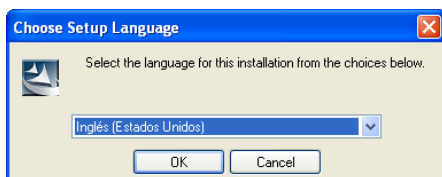


A continuación, cuando se muestre la pantalla anterior, dentro de Software, filtraremos la utilidad que queremos descargar, que es Pactware, y a continuación haremos Click sobre la pestaña Details.

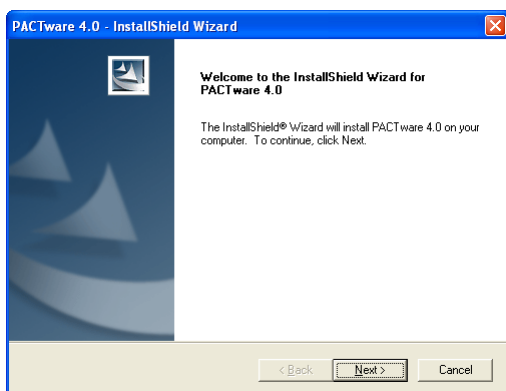


Marcaremos la pestaña Download y a continuación cualquiera de las posibilidades de Pactware que nos pueda interesar instalar. En este ejemplo hacemos Click sobre la primera pestaña de Configuration Software. Después haremos Click sobre la extensión del tamaño del archivo y ya nos aparecerán los botones de “Abrir y Descargar”.

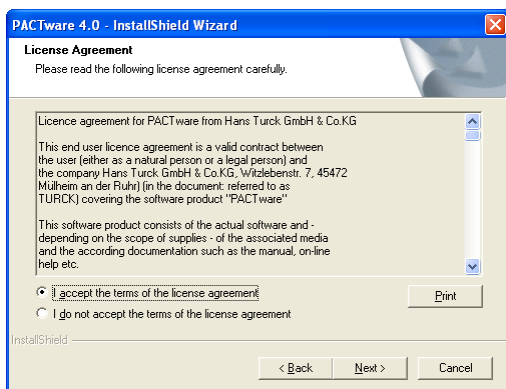
Cuando se ha descargado el programa se tiene que instalar. Abriendo la carpeta que se ha descargado, hacer doble clic sobre el archivo SETUP y te aparecerá una pantalla para escoger el idioma, es preferible escoger el que viene por defecto, y clic sobre **OK**



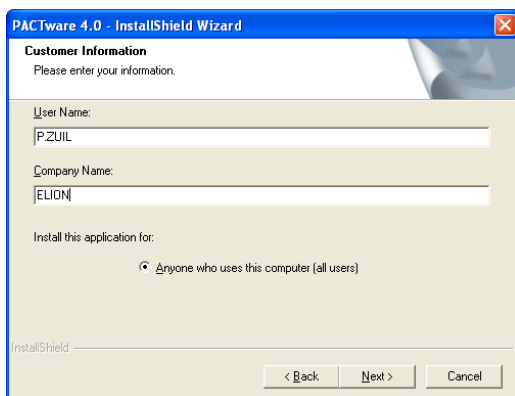
Una vez indicado el idioma en el que quieres el programa comenzara la descarga, clic sobre **NEXT**.



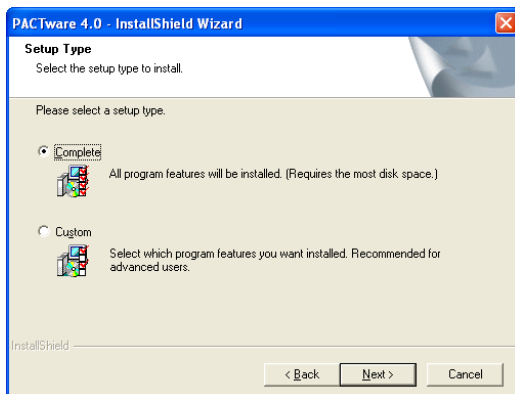
Aceptar los términos de la licencia y clic sobre **NEXT**.



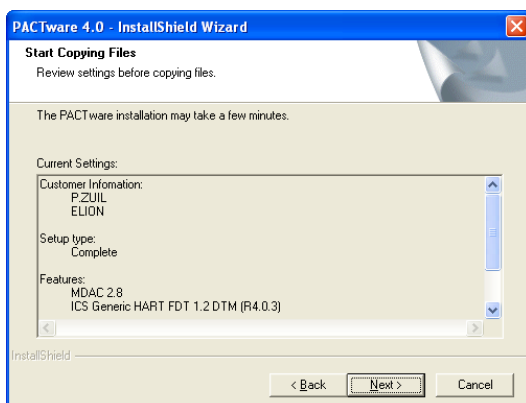
Introducir los datos que se solicitan. Clic sobre **NEXT**.



Escoger el tipo de instalación que se quiere, se recomienda la opción completa por defecto, y clic sobre **NEXT**.



Comprobar que todos los datos de instalación son correctos y clicar sobre **NEXT**.

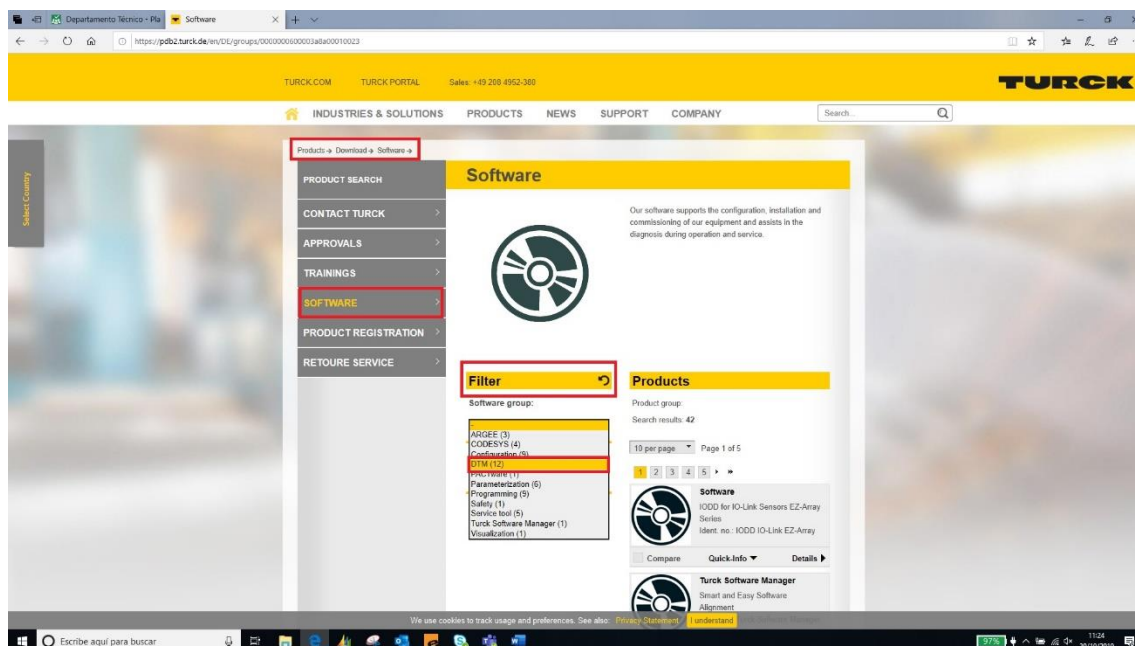


Ya habremos acabado la instalación.

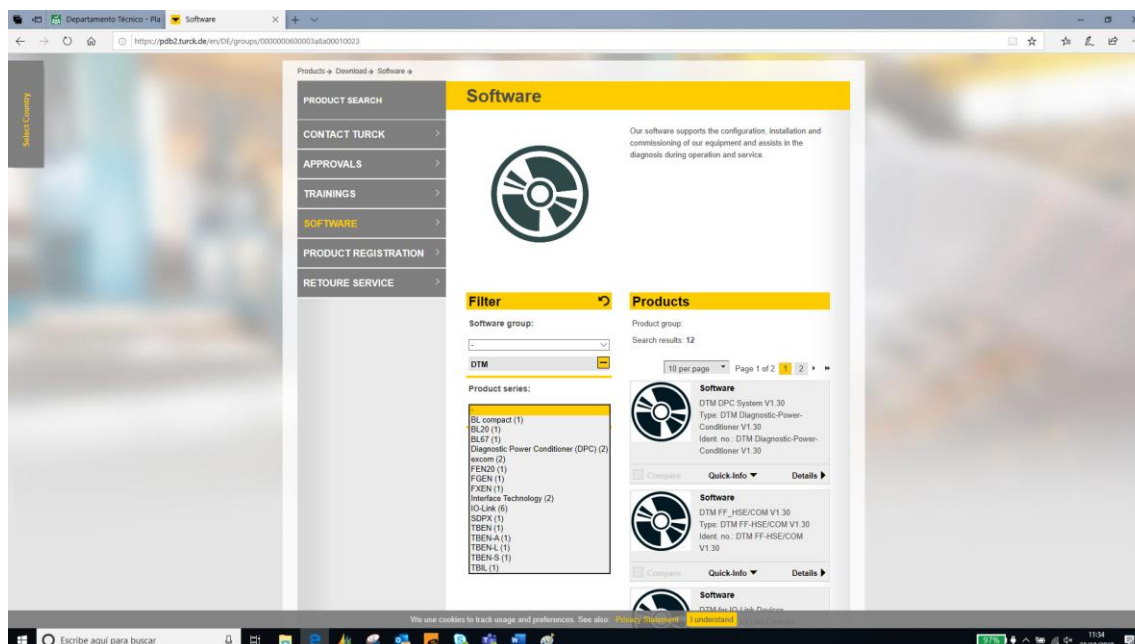


### 3. Instalación de los DTM.

Una vez instalado el Pactware, necesitaremos incluir los DTM que necesitemos para poder realizar su configuración y diagnóstico desde el mismo.

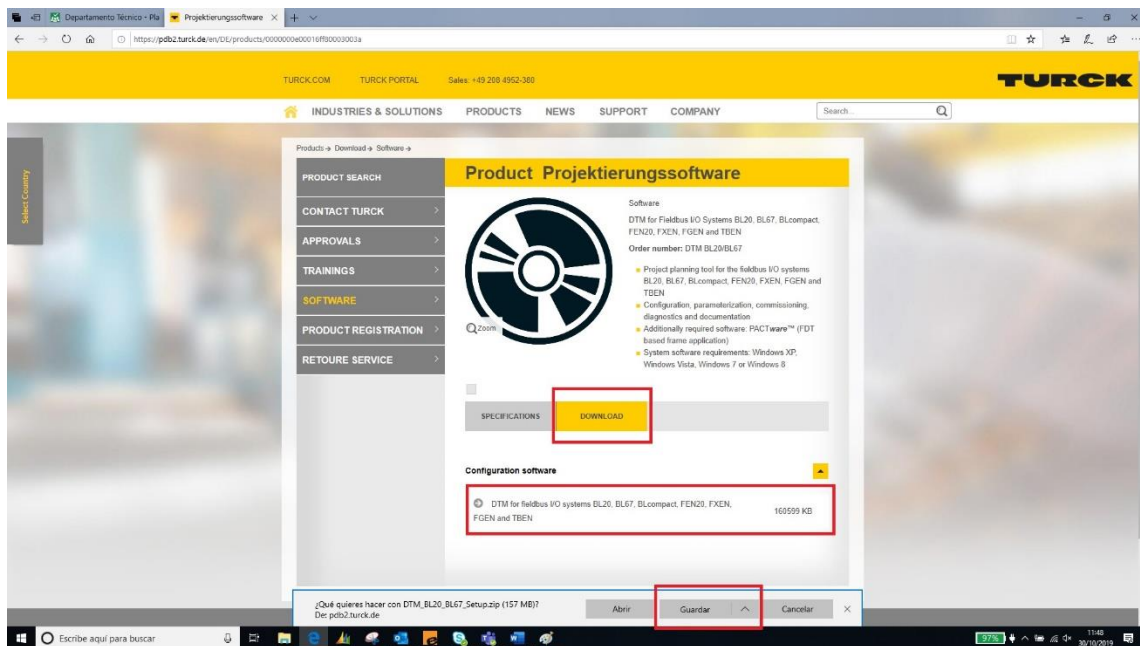


A continuación, seleccionaremos el menú Products, Download y Software de nuevo. Cuando se muestre la pantalla anterior, dentro de Software, filtraremos por DTM y seleccionaremos los que queremos descargar.



Una vez seleccionado los DTM, seleccionaremos el producto que nos interese, para incorporar sus librerías en el Pactware.

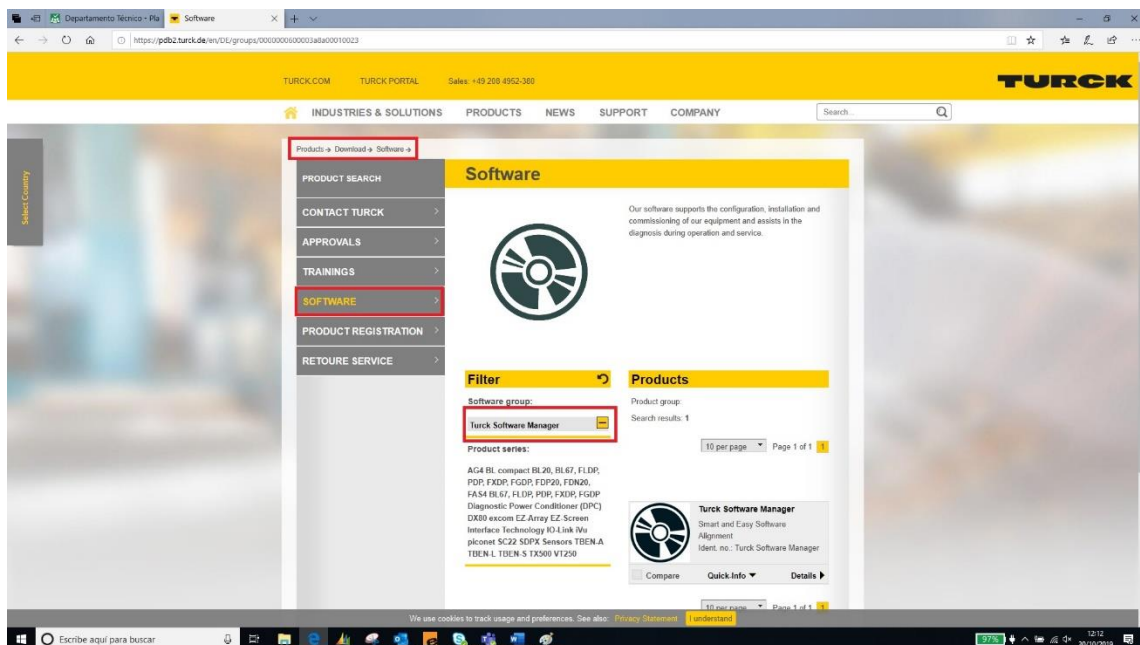




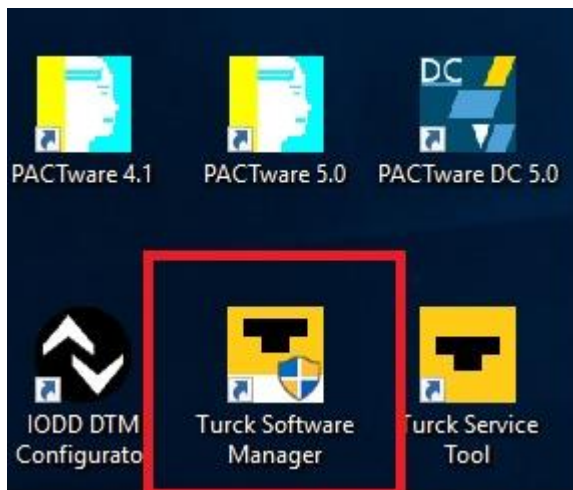
Una vez seleccionado el DTM, seleccionaremos Download, en el DTM de producto que nos interese, y nos aparecerán las opciones de Abrir o Guardar.

Una vez descargada la librería, la ejecutaremos y nos incorporará las librerías de los productos seleccionados en el Pactware.

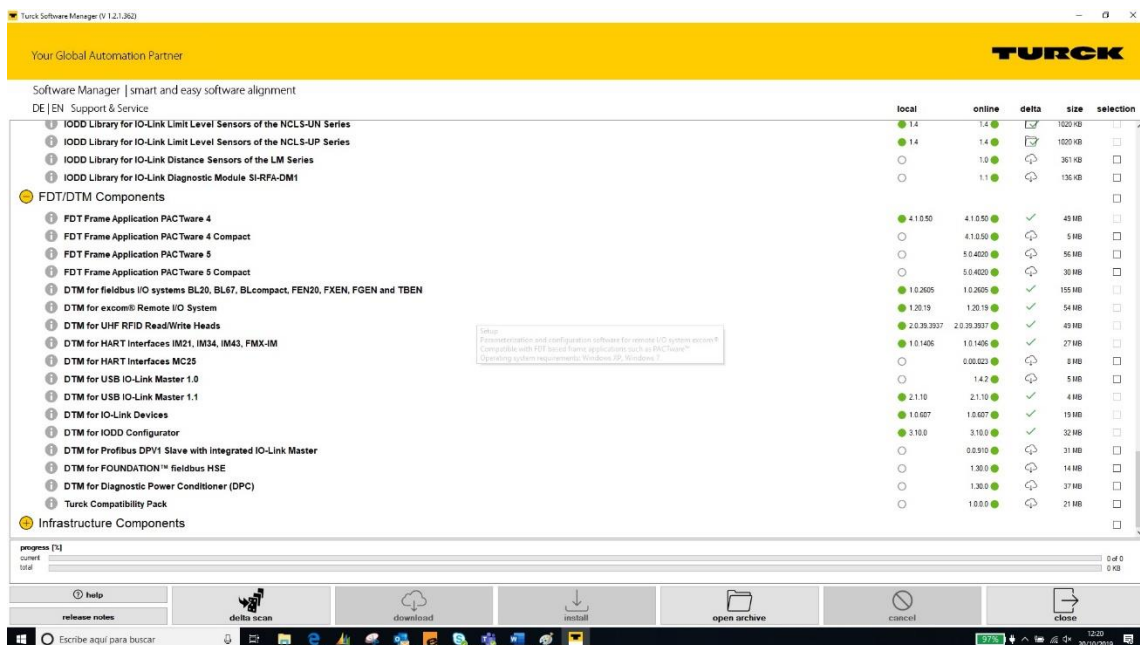
#### 4. **Instalación del Turck Software Manager (Mantenimiento del Software Turck).**



A continuación, seleccionaremos el menú Products, Download y Software de nuevo. Cuando se muestre la pantalla anterior, dentro de Software, filtraremos por Turck Software Manager y seleccionaremos la descarga como en los procesos anteriores. A continuación, ejecutaremos su instalación en el PC.



Una vez instalado, ejecutaremos la herramienta Turck Software Manager.



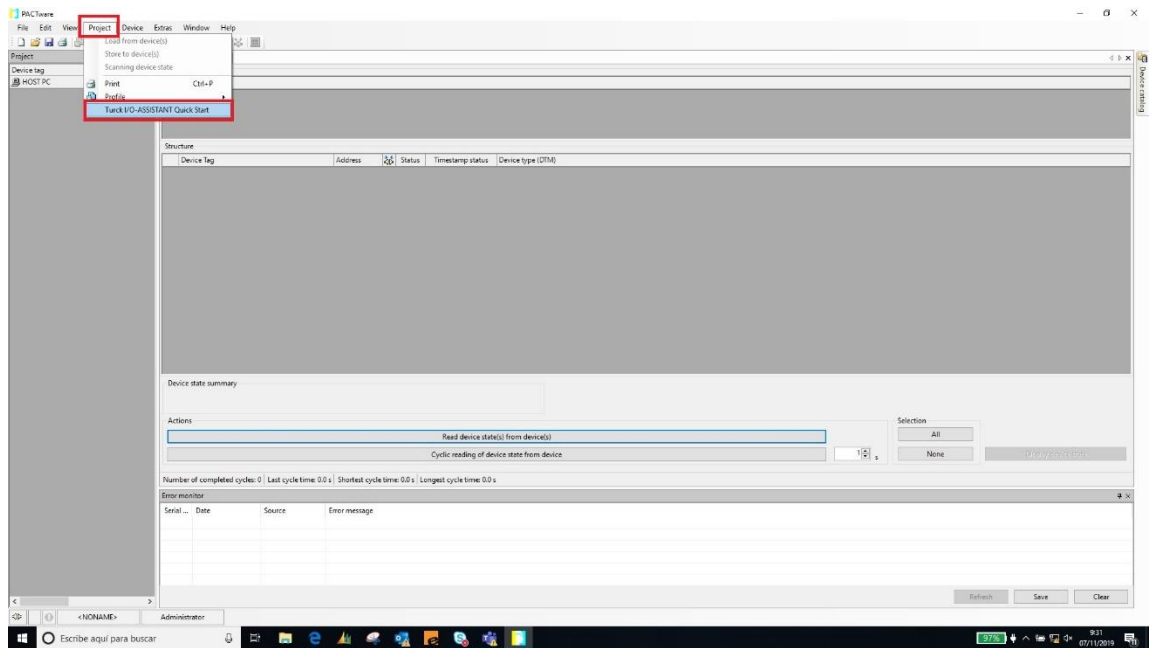
Una vez ejecutado y disponiendo de conexión a Internet, veremos los softwares instalados en local, y también si la versión está actualizada o no, teniendo la opción de descargarla.

Esta herramienta centraliza todo el software disponible en Turck, su instalación Local en el PC y mantener las versiones actualizadas

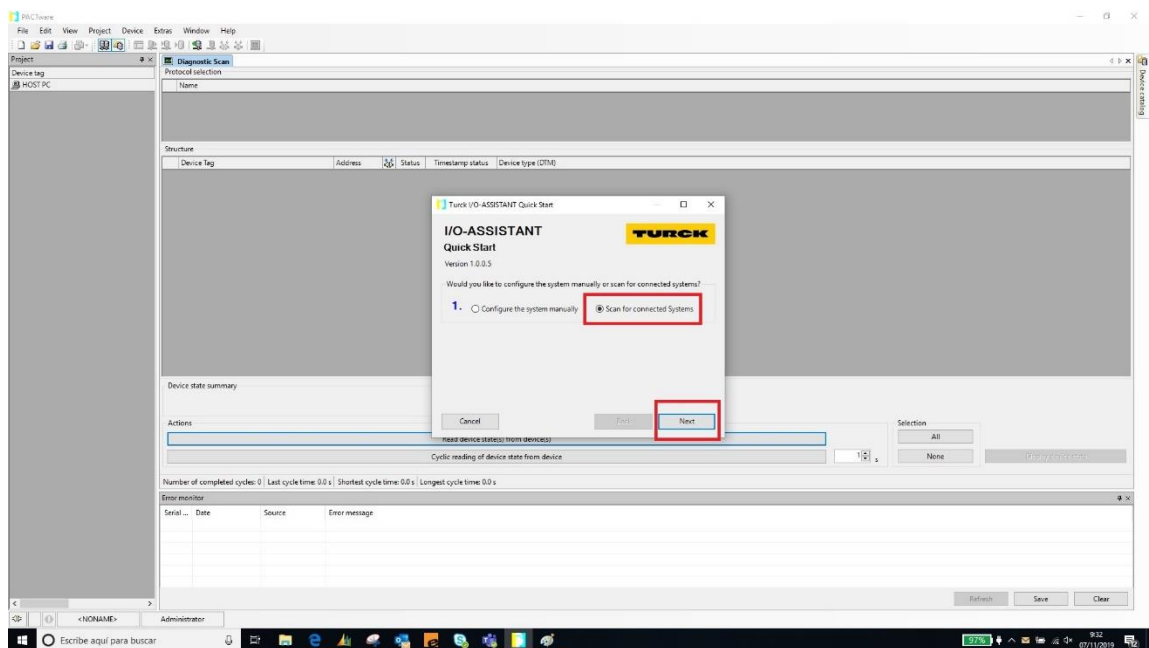




## 5. Ejemplo de escaneo de dispositivos conectados.

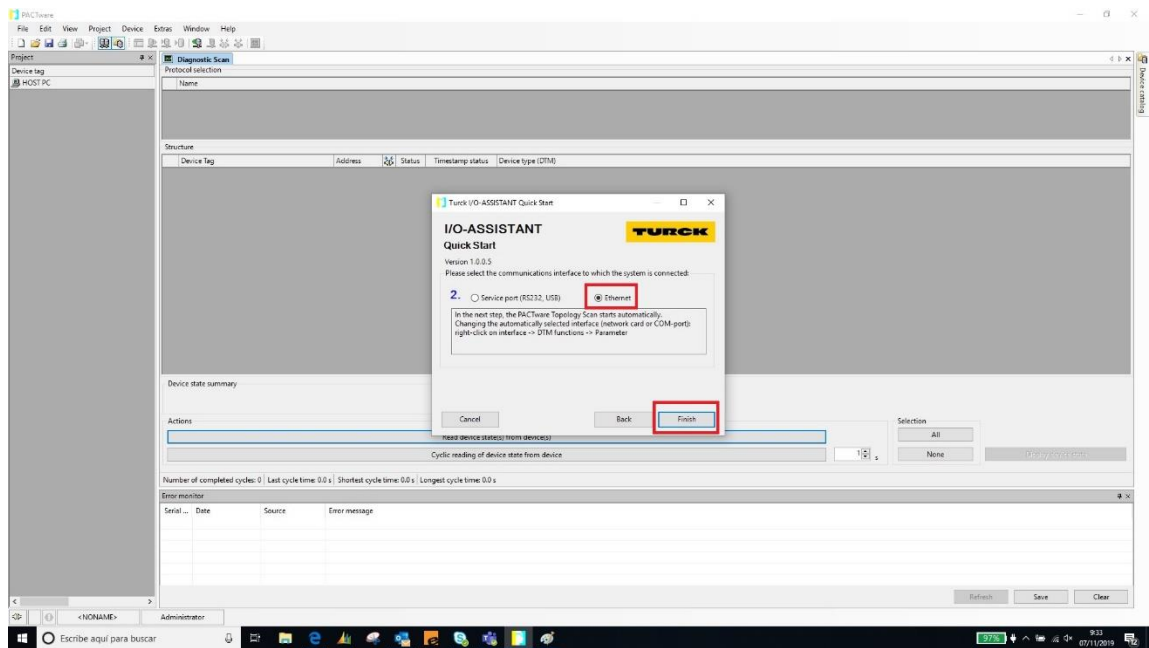


Arrancamos el Pactware y pulsando la pestaña Project, seleccionamos el comando Turck I/O Assistant Quick Start.

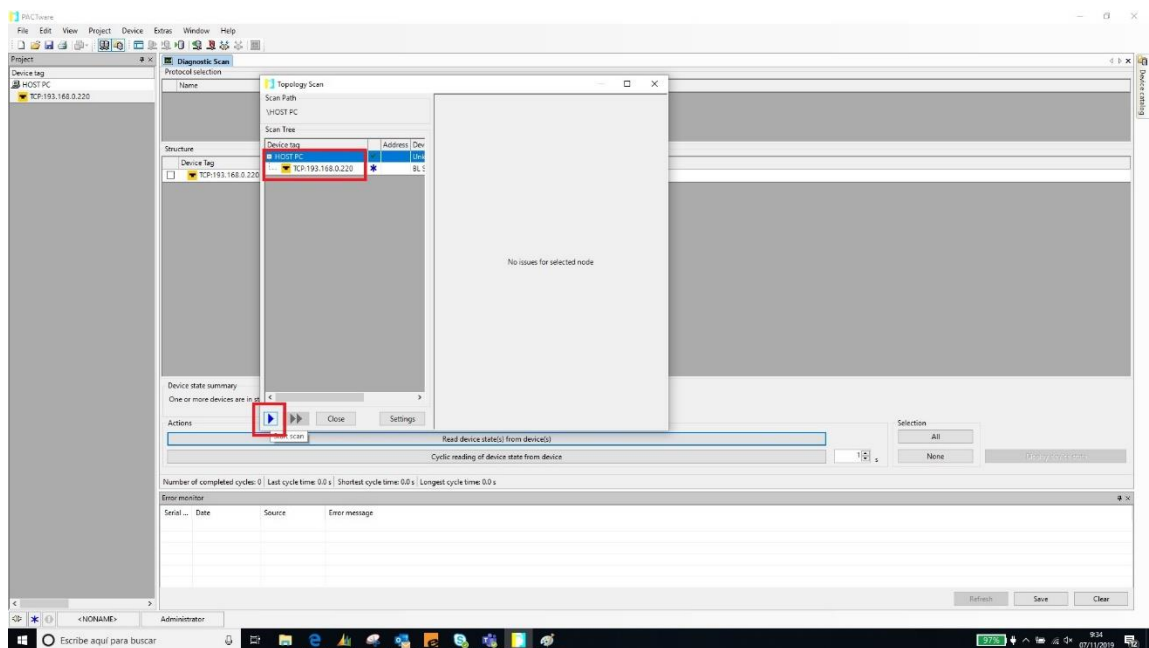


Nos aparecerá la pantalla anterior, y en este caso, seleccionaremos la opción de Scan for Connected Systems, y pulsaremos Next.





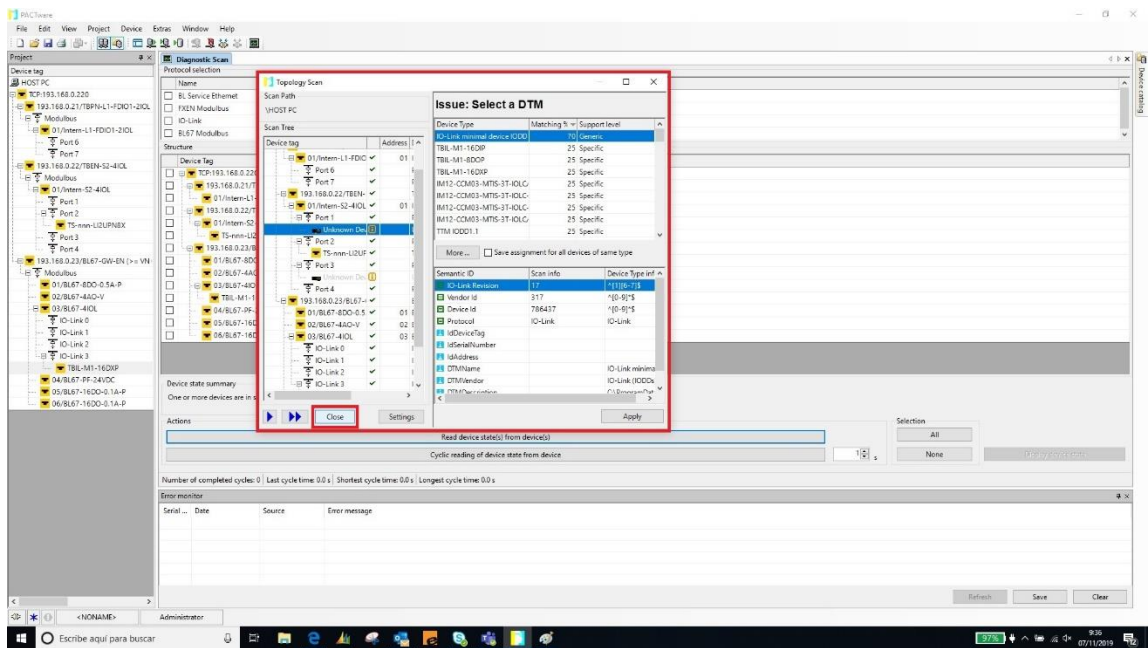
A continuación, seleccionamos el puerto por el que accedemos a la arquitectura en funcionamiento. En este caso Ethernet, y pulsamos Finish.



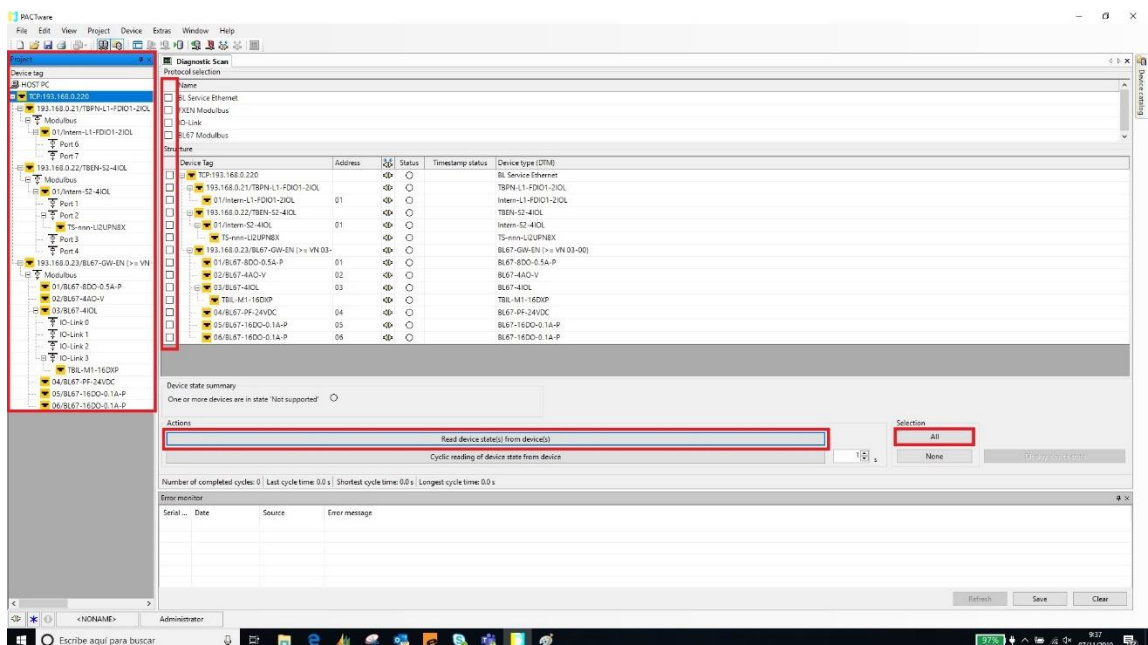
Nos aparecerá la siguiente pantalla, donde estará la dirección IP de nuestro PC, si no hay que configurarla, seleccionando el interfaz de comunicación, Click con botón derecho y acceso a Parámetros.

Una vez la dirección IP sea correcta, pulsaremos el Icono de Marcha.



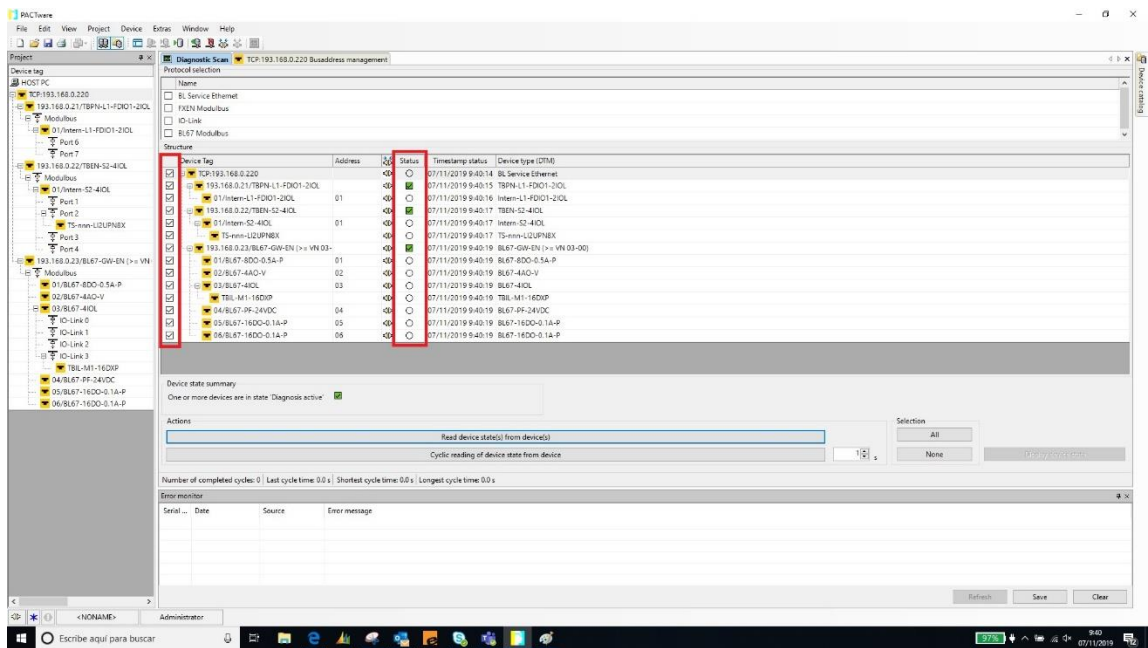


Automáticamente, se rastreará toda la arquitectura asociada al Puerto Ethernet. En este caso nos muestra una advertencia en el módulo S2-4IOL y puerto 1, donde no identifica correctamente el Hardware asociado. Seleccionamos el Hardware correcto y cerraremos la pestaña.

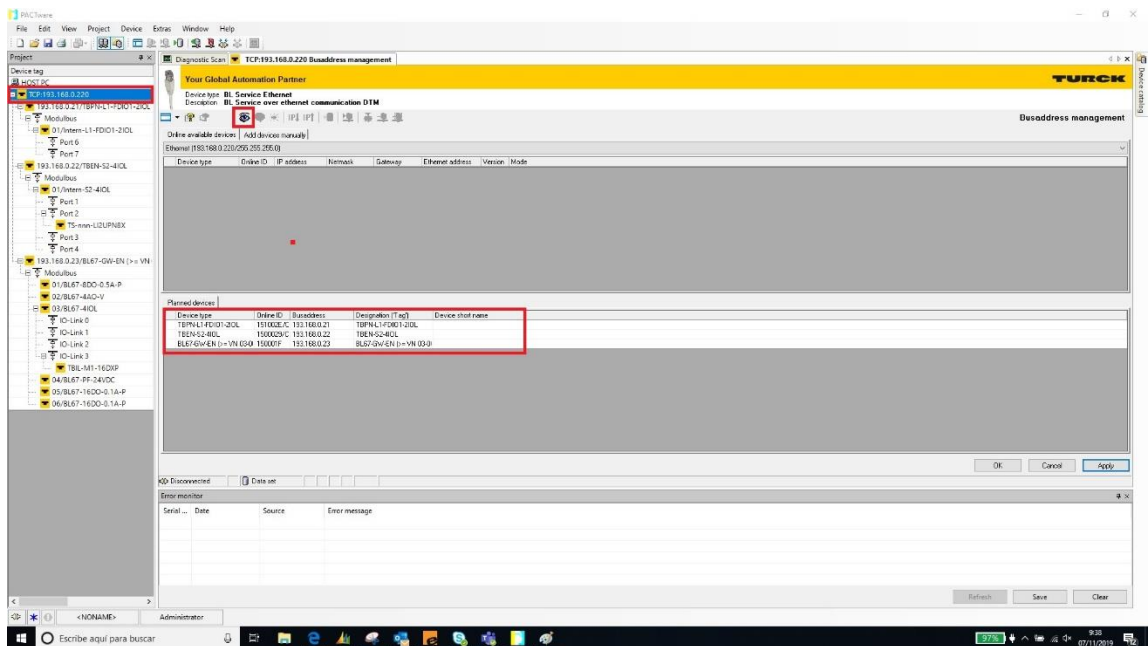


En esta pantalla, tenemos la posibilidad de seleccionar varios o todos los dispositivos, de los que queramos verificar el Estado.





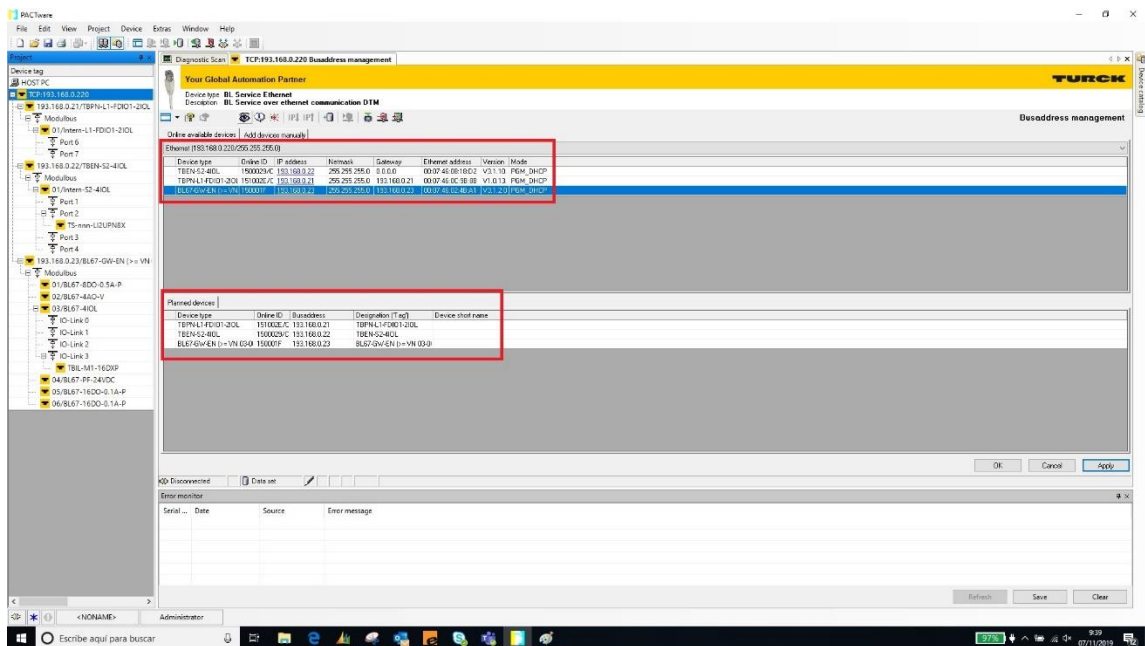
En este caso vemos el resultado del ejemplo anterior.



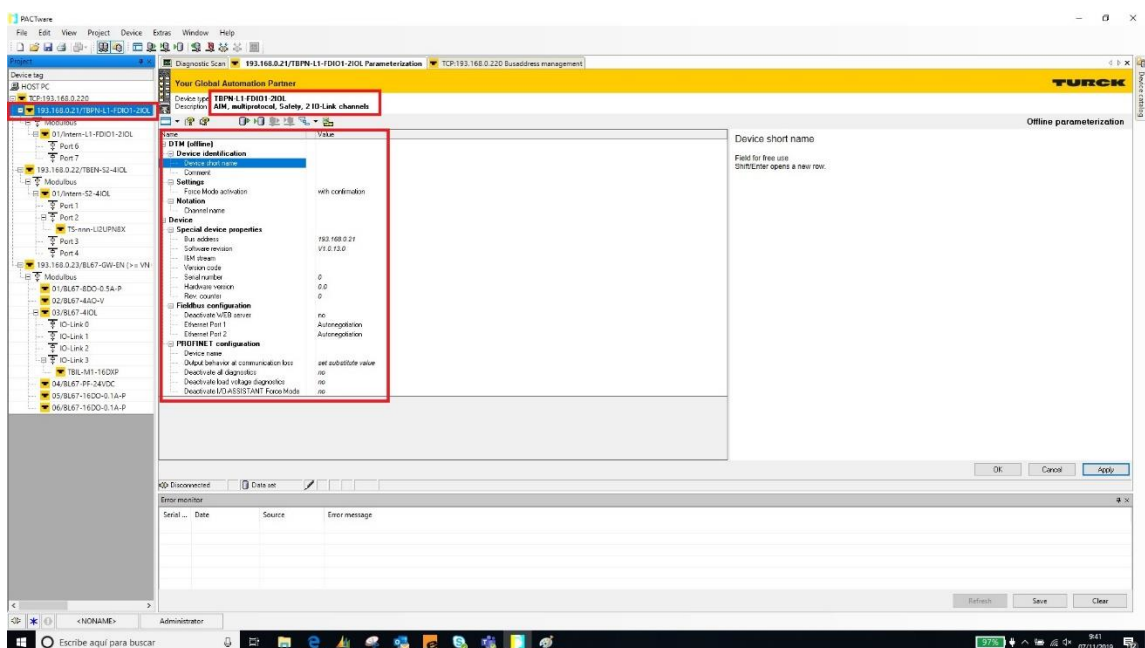
Al realizar un doble Click sobre el puerto Ethernet, nos aparece el menú disponible en la conexión del puerto.

Pulsamos la opción en el icono de Vista, y rastreará todos los dispositivos con dirección IP, conectados al Puerto Ethernet.





Una vez rastreados los dispositivos conectados al puerto Ethernet, veremos la lista de Hardware esperado y la lista de Hardware detectado.



Pulsando sobre cualquier dispositivo de la lista, accederemos a los parámetros de configuración, visualización de datos de proceso, forzado de E/S. etc.



**DELEGACIONES:**

**Cataluña:**

Tel. 932 982 000

[elion@elion.es](mailto:elion@elion.es)

**Centro:**

Tel. 913 835 709

[elionmad@elion.es](mailto:elionmad@elion.es)

**Sur:**

Tel. 955 943 441

[egiraldez@elion.es](mailto:egiraldez@elion.es)

**Norte:**

Tel. 943 217 200

[imorales@elion.es](mailto:imorales@elion.es)

**Servicio Asistencia Técnica**

Farell, 5

0814 Barcelona

[servicio.technico@elion.es](mailto:servicio.technico@elion.es)



**ELION, S.A.**

Farell, 5

08014 Barcelona

Tel. 932 982 000

Fax 934 311 800

[elion@elion.es](mailto:elion@elion.es)

[www.elion.es](http://www.elion.es)

